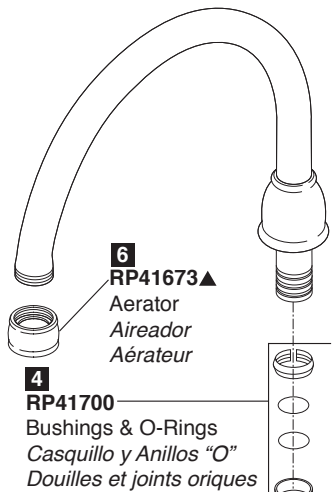
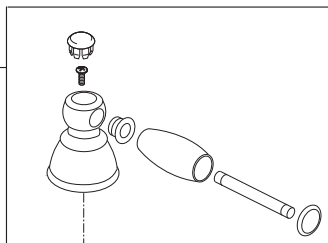


Models/Modelos/Modèles
P299565LF & P99575LF
P299575LF , P299575LF-W

RP70196▲

Hot & Cold Lever Handles
w/Buttons & Screws
Manijas en Palanca con Botones y Tornillos de agua fría y caliente
Manettes-leviers d'eau chaude et d'eau froide avec boutons et vis



6
RP41673▲
Aerator
Aireador
Aérateur

4
RP41700
Bushings & O-Rings
Casquillo y Anillos "O"
Douilles et joints oriques

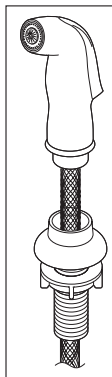
3
RP54801
Stem Unit Assembly,
Seat & Spring, Bonnet
Nut & Washer
Ensamble de la Unidad del Vástago, Asiento y Resorte, Bonete y Arandela
Obturbateur, siège et ressort, écrou à chapeau et rondelle

1
2
5
RP41702
Diverter Assembly
Ensamble del Desviador
Dérivation

RP60121
Blocks & O-Rings
Bloques y Aros-O
Blocs de fixation et joints toriques

RP34611
Locknuts
Contratuercas
Écrous de Blocage

RP5404
Coupling Nuts
(Not supplied in some models)
Tuercas de Acoplamiento
(No proporcionadas en algunos modelos)
Écrous de Raccordement
(Non fournis dans certains modèles)



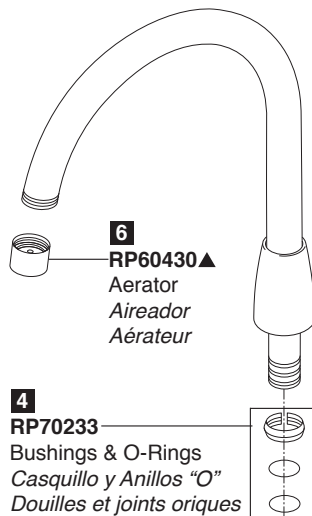
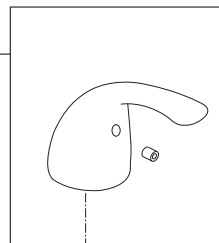
RP70234▲
Spray, Hose Assembly & Spray Support
Ensamble de la Rociador, Manguera y Soporte
Douchette, Tuyau Souple et Support

▲ **Specify Finish**
Especifique el Acabado
Précisez le Fini

Models/Modelos/Modèles
P299568LF & P299578LF

RP70198▲

Handles & Screws (Hot & Cold)
Manija y Tornillos (Caliente y Fría)
Manette et Vis (Chaude et Froide)



6
RP60430▲
Aerator
Aireador
Aérateur

4
RP70233
Bushings & O-Rings
Casquillo y Anillos "O"
Douilles et joints oriques

RP20547
Retention Screws*
*Tornillos de Retención**
*Vis de Retenue**

3
RP70201
Stem Unit Assembly,
Seat & Spring, Bonnet
Nut & Washer
Ensamble de la Unidad del Vástago, Asiento y Resorte, Bonete y Arandela
Obturbateur, siège et ressort, écrou à chapeau et rondelle

1
2
5
RP41702
Diverter Assembly
Ensamble del Desviador
Dérivation

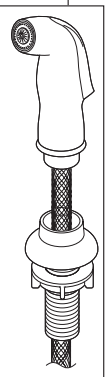
RP60121
Blocks & O-Rings
Bloques y Aros-O
Blocs de fixation et joints toriques

RP34611
Locknuts
Contratuercas
Écrous de Blocage

RP5404
Coupling Nuts
Tuercas de Acoplamiento
Écrous de Raccordement

RP70234▲
Spray, Hose Assembly & Spray Support
Ensamble de la Rociador, Manguera y Soporte
Douchette, Tuyau Souple et Support

▲ **Specify Finish**
Especifique el Acabado
Précisez le Fini



*Note: These screws must be installed into the hole in the top of the stem unit assemblies (1) when using handles mounted from the sides.

*Nota: Cuando usa manijas instaladas desde los costados, estos tornillos deben instalarse dentro del agujero encima de los ensambles de la unidad de la espiga (1).

*Note: ces vis doivent être installées dans les trous sur le dessus des obturbateurs (1) lorsque vous utilisez des poignées qui se montent par les côtés.